



Control Technologies Headquarters
Valencia, CA



ITT Enidine Inc.
Orchard Park, NY



Cleveland Motion Controls
Cleveland, OH

ITT ist ein dynamischer Teil der globalen Wirtschaft. Wir sind ein Hightech Entwicklungs- und Produktionsunternehmen mit rund 40.000 Mitarbeitern in 55 Ländern. Unser Geschäfts-Portfolio ist an beständig anhaltenden globalem Wachstum ausgerichtet. Unsere Mitarbeiter fokussieren sich auf die Bedürfnisse der Menschen welche unsere Produkte sowie unsere Serviceleistungen in allen von uns bedienten Märkten einsetzen und nutzen.

Als Teil unserer Konzernstrategie unsere Kunden in den Mittelpunkt unseres Handelns zu stellen wurden die Geschäftsbereiche Control Technologies und Energieabsorbierung zusammengelegt. Beide Geschäftsbereiche haben eine enge Beziehungen zur Industrie- sowie Luft- und Raumfahrt Kunden. Diese neu entstandene Organisation soll Kundenbeziehungen zu optimieren, den Ausbau der Kernkompetenz forcieren sowie Innovationen und Entwicklungen stärken um unseren Kunden entsprechenden Mehrwert im Hinblick auf Lieferzeiten, Kosten und Qualität bieten zu können.

Bei ITT steht der Kunde im Mittelpunkt unserer Aktivitäten.

ITT - ein High-Tech Entwicklungs- und Produktionsunternehmen das in allen sieben Kontinenten in drei wichtigen Märkten tätig ist : Wasser- und Flüssigkeits-Management, globale Verteidigung und Sicherheit sowie der Bewegungskontrolle. Unter Nutzung der Vielzahl an Innovationen von ITT bilden wir eine Partnerschaft mit unseren Kunden zur Entwicklung außergewöhnlicher Lösungen um die Umwelt lebenswerter zu gestalten, Schutz und Sicherheit zu bieten und die Welt zu verbinden. Mit Hauptsitz in White Plains, N.Y. und einem Jahresumsatz 2008 von \$11.7 Milliarden. www.itt.com

Die Produktlinie der ITT Control Technologies wird kontinuierlich erweitert um unseren Kunden in zwei zentralen Märkten Anwendungslösungen zu bieten - Luft- und Raumfahrt sowie Industrie. Umfangreiches Fachwissen und Erfahrung innerhalb dieser Branchen ermöglicht es uns unsere Kunden mit überlegenen Auswertungen, Produkten, Service und Unterstützung zu versorgen.

Alternative Kraftstoffe

- Erdgasdruckregler für Anwendungen von Hochleistungs-Maschinen
- Erdgasdruckregler für Anwendungen von Leichtlast - Maschinen
- Magnetschalter und Sensoren

Stoß- und Vibrationsisolation

- Industriestoßdämpfer
- Schwerlast- Stoßdämpfer
- Schwerlastpuffer
- Drahtseilfedern / Isolatoren
- Kompaktfeder Isolatoren
- Luftfedern / Balgzylinder
- Kundenspezifische Elastomerprodukt
- WEAR™ - Drahtseilisolator

Automatisations - Lösungen

- Kundenspezifische Systeme
- Kontrollsysteme der Stahlverarbeitung
- Steuerungen zur Drahtwicklung
- Druckmessdosen und Messfühler zur Kontrolle der Bahnspannung
- Bahnspannungs-Antriebssysteme
- AC & DC Antriebe
- AC & DC Servomotoren
- Linearantriebe und Messgeber

Spanende Bearbeitung

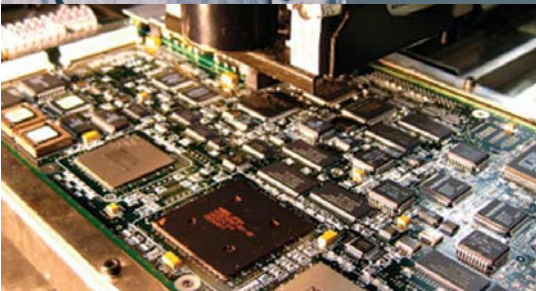
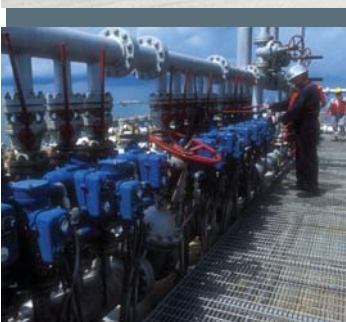
- PC basierende Steuerungen für :
 - Plasma
 - Brenngas
 - Autogen
- Plasmaschneiden - Energieversorgung
- Steuerungen zur Höhenkontrolle beim Plasmaschneiden
- Integrierte Antriebsverstärker
- Schlüsselfertige Lösungen zur Nachrüstung
- Bildüberwachungssysteme

Instrumente und Steuerungen

- Druckschalter
- Temperaturschalter
- Ausgleichsgetriebeschalter
- Vakuumschalter
- Nieder- und Hochdruckschalter
- Antriebe und Positionierer
- Signalwandler / Umformer
- Erdgasfahrzeug Regler

Bewegungskontrolle

- Lineare / Rotierende Antriebe
- Werkzeug- Spannende Produkte
- Zylinder für enge Bauräume
- Mehrfach - Bewegungsantriebe
- Kugelführungen Anwendungen mit minimalen Platzverhältnis



Unter dem Markennamen Conoflow entwickelt und produziert ITT eine breite Palette an innovativen Produkten für das Marktsegment - Alternative Kraftstoffe, wie beispielsweise einen umweltfreundlichen Druckregler (CNG) für komprimiertes Erdgas. Diese Produktreihe wird sowohl als Standard- als auch mit integriertem Drucksensor und/oder Magnetschalter für Hochdruck - Abschaltung konzipiert.

Gebräuchliche Anwendungen:

Regulator für komprimiertes Erdgas

- Dediziert und Doppel-Kraftstoff Gas Systeme
- Neue Antriebssysteme und Wandler
- Leicht - und Schwerlast Antriebsanwendungen wie beispielsweise in Autos, Geländewagen, Transportern und Bussen



Energieabsorbierung und Vibrationsisolierung

Der Markennamen ITT ENIDINE steht für eine weltweite Führungsrolle in der Entwicklung und Produktion von standard- und kundenspezifischen Lösungen für die Bereiche Energieabsorbierung und Vibrationsisolierung. Die Produktgruppe umfasst Industriestoßdämpfer, Ölbremser, Luftfedern, Drahtseilfederisolatoren, Schwerlastdämpfer und Not-Stop Dämpfer. Für Erstausrüster bis hin zu Anwendungen zur Nachrüstung bietet ITT Enidine eine einzigartige Kombination von Produktauswahl, Entwicklung und technischer Unterstützung um die härtesten Anforderungen zur Energieabsorbierung zu erfüllen.

Allgemeine Anwendungen:

Stoßdämpfer Technologie

- Automotive
- Automatisierung und Lagersystem
- Brücken und Bauwerke
- Fördersysteme
- Walzwerke
- PET-Flaschenherstellung
- Verpackungsmaschinen
- Kräne
- Elektroschaltanlagen
- Roboter
- Nahverkehrssysteme

Luftfedern / Drahtseilfedern Technologie

- Pumpen, Generatoren, Kompressoren
- Schiffskontainer und Gestelle
- Sensible mobile Elektronik
- Medizinische Ausstattung
- Elemente für chemische Verarbeitungsprozesse
- Kompressorsysteme
- Transportsysteme
- Holz Industrie / Zellstoff- und Papierherstellung
- Pressen
- Hubtische / Material Handhabung



Unter dem Markennamen Cleveland Motion Controls (CMC) bietet ITT Lösungen im Bereich der Automatisierung für einen breiten Anwendungsbereich. ITT vertreibt individuelle Komponenten, viele davon nach kundenspezifischen Vorgaben, ebenso spezifisch anwendungsbezogen entwickelte Systeme. Wir sind in der Lage effiziente Lösungen zeitnah zu entwickeln um so unseren Kunden Zeit und Geld einzusparen.

Gebräuchliche Anwendungen:

- Ausrüstung der Stahlverarbeitung
- Drahtwickel - Anwendungen
- Bahnspannungs-Regelung für Papier-, Plastik und Folienindustrie
- Medizinische Ausstattung



Brennschneiden

ITT ist ein Systemanbieter im Bereich von Brennschneidanwendungen für die verarbeitende Industrie sowie Endkunden. Die Produktschiene von Burny und Kaliburn bietet unseren Kunden ein breites Sortiment an herkömmlichen sowie aktuellen Hochleistungs-Plasma Schneidsystemen. Die einfache Handhabung der Steuerungskontrolle für Plasma -, Autogen- und Wasserschneidanlagen, zeichnet unsere System aus. Zusätzlich zu standardisierten PC basierten Steuerungen und Antriebssystemen bietet Burny noch Bedienpulte, Höhenregelungen, Markierwerkzeuge und photoelektronische Nachlaufsteuerungen sowohl für neue Systeme wie auch zur Nachrüstung und Umrüstung bestehender Anlagen.

Gebräuchliche Anwendungen:

- Militärfahrzeuge
- Erdabraum - Maschinen
- Herstellung von Anhängern
- Herstellung von Tanks / Silos
- Öl und Gas Industrie
- Textilindustrie
- Stein & Erden
- Glasschneidanwendungen



Unter dem Markennamen Neo-Dyn bietet ITT ein umfangreiches Produktprogramm von Standard als auch kundenspezifischen Druckschaltern für den Industriebereich Öl & Gas, Chemische Prozesse und Energie. ITT'S Führungsrolle in der Entwicklung von zuverlässigen Hochleistungsdruckschaltern gilt als der heutige Industriestandard. Neo-Dyn's kommerzielle sowie Industrie - Druckschalter zeichnen den höchsten Qualitätsstandard und bieten das beste Preis-Leistungsverhältnis im Industriebereich. ITT Conoflow entwickelt und produziert Hoch- und Niederdruck Regler, Filtereinheiten, Positioniersteuerung, Wandler, Stellantriebe und Membrandichtungen in vielen Materialqualitäten und Konfigurationen um einen breiten Anwendungsbereich abzudecken. ITT Conoflow verpflichtet sich sich bestmöglichen Kundenservice sowie technische Unterstützung für alle Produkte und Lösungen zu bieten.

Gebräuchliche Anwendungen:

- Öl und Gasindustrie
- Industriegase, Wasser und Schmutzwasser
- Lebensmittel- und Getränkeindustrie
- Zellstoff und Papierherstellung
- Chemische Prozesse
- Leitungs- Pipelinebau
- Gefährliche Anwendungsbereiche
- Kernkraftwerke



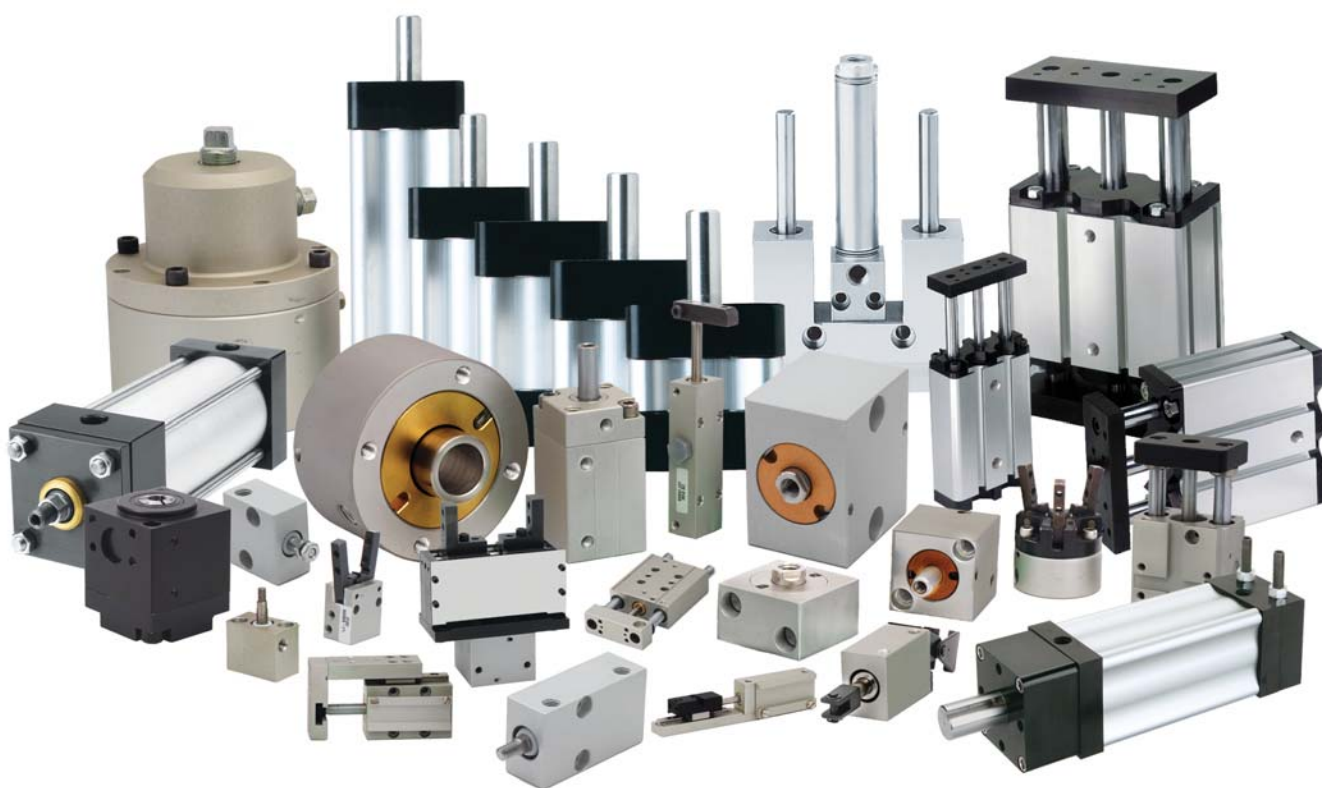
Bewegungskontrolle

Unter dem Markennamen Compact Automation (CAP) präsentiert sich ITT als marktführender Hersteller von platzsparenden, kundenspezifischen Automatisationslösungen und pneumatischen Standardkomponenten. CAP hat mehr als 25 Patente und bereits mehr als 50.000 modifizierte kundenspezifische Entwicklungen erfolgreich umgesetzt.

Mit der Marke Turn-Act konnte sich ITT als führender Hersteller pneumatischer Zylinder, Rotationsantriebe und Mehrfachbewegungs im Markt etablieren. Bisher wurden mehr als 3 Millionen Standard- sowie kundenspezifisch gefertigte Produkte mit Hilfe unseres kompetenten Händlernetzwerkes verkauft. Hierüber erhalten Sie anwendungsspezifische Informationen und technischen Support.

Gebräuchliche Anwendungen:

- Medizinische Ausstattung
- Roboter und Automatisierung
- Hersteller von Prozess - Systemen
- Halbleiter Hersteller
- Transport Systeme
- Fertigung Bereich Komponenten
- Fertigung Bereich Automotiv



Aerospace Controls
28150 Industry Drive
Valencia, CA 91355
Phone: 661-295-4000
Fax: 661-294-1750
www.ittaerospace.com

Cleveland Motion Controls, Inc.
7550 Hub Parkway
Cleveland, Ohio 44125
Phone: 216-524-8800
Fax: 216-642-2199
www.cmcccontrols.com

ITT Control Technologies GmbH
Werkstrasse 5
D-64732, Bad Koenig, Germany
Phone: +49 6063 9314 0
Fax: +49 6063 9314 44
www.cmcccontrols.com
www.enidine.eu
www.compactautomation.eu
www.turn-act.eu

BVE Controls GmbH
Werkstr. 5
D - 64732 Bad Koenig
Phone: +49 6063 9314 0
Fax: +49 6063 9314 44
Email: bvecontrols@itt.com
www.bvecontrols.de

**Compact Automation Products
Turn-Act**
105 Commerce Way
Westminster, SC 29693
Phone: 864-647-9521
Fax: 864-647-9574
www.itt.com
www.compactautomation.com
www.turn-act.com

Conoflow
5154 Highway 78
St. George, SC 29477-07668
Phone: 843-563-9281
Fax: 843-563-2131
www.conoflow.com

ITT Enidine Inc.
7 Centre Drive
Orchard Park, New York 14127
Phone: 716-662-1900
Fax: 716-667-1385
Email: industrialsales@itt.com
www.enidine.com

**ITT High Precision Manufactured
Products (Wuxi) Co. Ltd.**
J Room 19th Fl ZMI Plaza
No. 445 Kaixuan Road
Hangzhou, Zhejiang, China
Phone: 0086-571-86714399
Fax: 0086-571-86714055
www.itt.com
www.enidine.cn

KALIBURN Inc.
4130 Carolina Commerce Parkway
Ladson, SC 29456
Phone: 843-795-4286
Fax: 843-795-8931
www.kaliburn.net

Neo-Dyn®
28150 Industry Drive
Valencia, CA 91355
Phone: 661-295-4000
Fax: 661-294-1750
www.neodyn.com