

Die 10LCD Plus™ CNC bringt Ihnen die Leistung einer CNC-Steuerung der Spitzenklasse, die auf mehr als 40 Jahren an Erfahrung in den Segmenten Bewegungssteuerung und Schneiden aufbaut. Sie wurde für Mehrachsen-Schneidanlagen entwickelt, basiert auf einer bewährten Hardwareplattform und weist den neuesten Stand der CNC-Technik auf, um Ihre Produktivität zu steigern, Ihre Kosten zu reduzieren und Ihre Rentabilität zu erhöhen. Unsere Software bietet Ihnen die Flexibilität, Bedienerfreundlichkeit und Technologie, die unsere Erfahrung und unser Fachwissen in die Hände Ihrer Mitarbeiter legen - mit dem Ergebnis bester Schnittqualität und hoher Produktivität.

Die 10LCD Plus™ ist ein leistungsstarker Industrie-PC, der für den Betrieb in Werksumgebungen entwickelt wurde, wo extreme Schwankungen von Temperaturen und Luftfechtigkeiten, Metallstäube, elektromagnetische Strahlung, Vibrationen und ständige Maschinenbewegungen an der Tagesordnung sind. Ihre Bedienung ist einfach, leicht zu erlernen und erlaubt die Ausführung mehrerer Steuerungs- und Programmieraufgaben gleichzeitig.

Ausgestattet mit der Burny 8 Software liefert die 10LCD Plus™ eine äußerst präzise und wiederholgenaue Bewegungsteuerung. Demzufolge ist die Erzielung höchster Genauigkeit und engster Toleranzen, selbst bei den kompliziertesten Bauteilen selbstverständlich.

Die 10LCD Plus™ kann jede Schneidmaschine steuern und bietet eine Schnittstelle für nahezu alle Schneidverfahren, einschließlich des Plasma-, Autogen- und Wasserstrahlschneidens. Systemunterstützend stehen Ihnen unsere zahlreichen eigenen Fachleute sowie Servicetechniker zur Verfügung.



10LCD Plus with Burny 8 Software
 BK1250-100200 10LCD Plus, Standard
 BK1250-100201 10LCD Plus, Open Frame
 BK1250-100202 10LCD Plus, Front Panel Only

HARDWARE-PLATTFORM:

- **Schnittstelle:** 15 Zoll TFT-USB-Touchscreen
- **Prozessor:** 2,26 GHz Intel® Core™2 Duo Mobile
- **Arbeitsspeicher:** 2 GB DDR3 RAM
- **Betriebssystem:** Windows® 8 Embedded (vollunterstützt)
- **Speicher Festplatte:** 40 GB oder größer (SATA) industrietaugliche SSD für robuste Leistung
- **Anschlussmöglichkeiten:** USB, Netzwerkvorbereitung (optional)
- **Bedienelemente:** 8 Pfeiltasten, Start, Stopp, Gehe zu, Rückwärts sowie Vorschub-Potentiometer (optional)
- **Gehäuse:** Beständig gegen hohe Temperaturen und Feuchtigkeit, Metallstaub, elektromagnetische Strahlung (Plasma), Vibrationen/Stöße. Hohe Ausgangsleistungen (Spannung/ Stromstärken) für Plasma-, Wasserstrahl-, Autogen- und andere Schneidverfahren
- **Abmessungen (H x B x T):** 14 x 18,3 x 12 Zoll (356 x 465 x 305 mm)
- **Gewicht:** 14,5 kg
- **Spannungsversorgung:** 115/230 V Wechselspannung, 50/60 Hz
- **Betriebsumgebung:** 0 bis 50°C, 95% relative Luftfeuchtigkeit (nicht kondensierend)
- **Bediensprachen (auszugsweise):** Schwedisch, Französisch, Russisch, Spanisch, Chinesisch, Italienisch, Norwegisch, Deutsch
- **Garantie:** 1 Jahr
- **CE-konform**



STANDARD AUSSTATTUNG



Verbessertes Benutzererlebnis

Die neue intuitive graphische Benutzeroberfläche besteht durch optimierte Navigation zwischen den einzelnen Bildschirmmasken, Auswahlménüs, einfach aufzurufendes Bedienfeld für die Brennerabstandsregelung, sowie Bildschirmménüs zur Konfigurierung von Schneidkonturen und Schneidaufgaben.

Schnelle DXF-Dateikonvertierung

Dadurch dass die 10LCD Plus™ ein direktes Herunterladen von CAD/CAM .dxf-Dateien erlaubt, entfällt der Kostenaufwand für eine Fremdsoftware zur Nachbearbeitung. Ferner kann die 10LCD Plus™ Eintritts-/Austrittsstellen automatisch zuweisen, oder deren Zuweisung kann durch den Bediener manuell erfolgen.

Gehe zu (Unterbrechung der Schneidaufgabe)

Unterbrechen Sie den aktuellen Schneidablauf und schneiden Sie ein neues Teil, bewegen Sie mehrere Schneidpunkte vorwärts, nehmen Sie den Betrieb nach einem Schnittfehler oder Stromausfall wieder auf, wechseln Sie Brennverschleißteile, unterbrechen Sie eine lange Verschachtelung, wechseln Sie an das Ende eines Teils oder einer Verschachtelung oder kehren Sie den Schnittverlauf um – all dies kinderleicht per Tastendruck und ohne Verlust der Maschinenposition oder wertvoller Materialteile.

Schnelle Blechsausrichtung

Wenn ein Blech auf der Maschine nicht korrekt angeordnet ist, bietet die 10LCD Plus™ eine schnelle Lagekorrektur an: Die Steuerung dreht das Teileprogramm so, dass es mit der tatsächlichen Blechlage übereinstimmt, und passt es dann anhand ein paar einfacher Menüeingaben dem Blech an. Lassen Sie das Blech quasi fallen und beginnen Sie mit dem Schneiden. Diese Funktion erspart Material und Zeit, welche verloren geht, wenn das Blech erst in die korrekte Position verschoben werden muss.

Plasma-Ablaufassistent für fortschrittliche Plasma-Prozesssteuerung

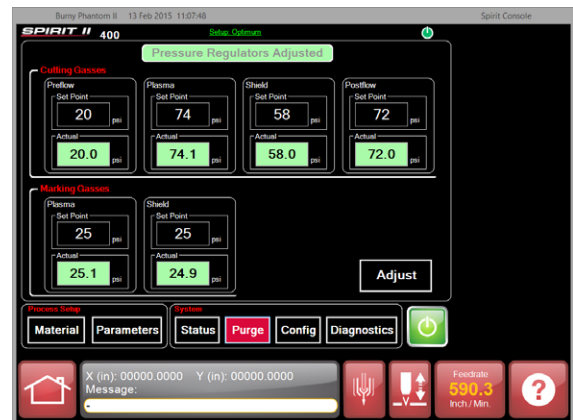
Mit Hilfe des Assistenten kann der Bediener der Plasmaschneidanlage Ein- und Ausschaltabläufe vorgeben und spart dadurch wichtige Zeit bei sich wiederholenden Ersteinrichtungsvorgängen. Werksseitig angelegte oder individuell gestaltete Schnitttabellen ermöglichen fachmännisches Schneiden und reduzieren zugleich das Rüsten der Anlage auf die Auswahl des Werkstoffs und der Materialdicke an der CNC-Steuerung. Sind diese Daten ausgewählt, senden Sie die entsprechende Schnitttabelle an das Plasmagerät und können direkt mit dem Schneiden beginnen.



Hauptbildschirm



Job Konfiguration



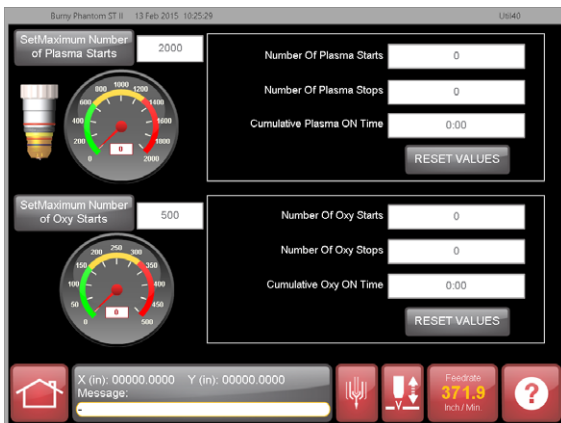
Integrierte Spirit® II Konsole



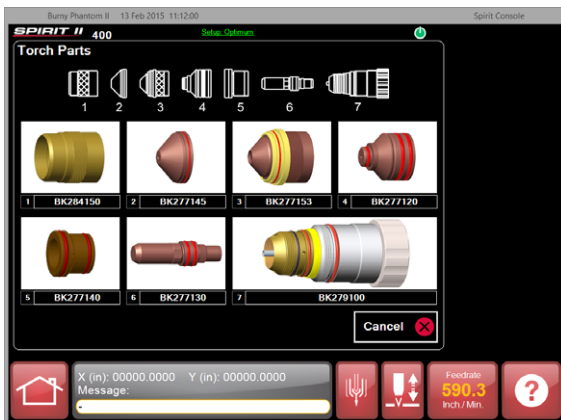
Burny UltraNest™



Integrierte Spirit® II Konsole



Verschleißteil-Überwachung



Integrierte Spirit® II Konsole



Konturen-Katalog

VORTEILE FÜR DEN BEDIENER

Integriertes Spirit® II Modul

Burny 8 enthält die integrierte Spirit® II Plasma Konsole, dadurch wird die Notwendigkeit mehrerer Bildschirme umgangen und dem Bediener ermöglicht, den Plasmaschneidprozess mit einer einzigen Steuerung und einer Benutzeroberfläche zu steuern.

Echte Multitasking-Umgebung

Erhöhen Sie die Produktivität des Bedieners durch die Ausführung mehrerer, unterschiedlicher Aufgaben in der Burny 8 Umgebung. Laden Sie ein neues Teileprogramm, erstellen oder bearbeiten Sie ein Teileprogramm, wählen Sie ein neues Teileprogramm aus dem Konturenkatalog, erstellen oder bearbeiten Sie eine Programmverschachtelung, prüfen Sie Fertigungsmeldungen, tragen Sie Produktionszahlen ein oder überwachen Sie Werkzeugstandzeiten - alles zeitgleich und während die Maschine schneidet

Erweiterbarer Konturen-Katalog

Häufig verwendete Standardkonturen lassen sich direkt an der Steuerung entwerfen. Tippen Sie zur Eingabe der gewünschten Abmessungen auf den Bildschirm und folgen Sie einer einfachen logischen Menüführung. Zur Unterstützung der Zahleneingabe werden die Konturen grafisch, mit Bemaßungslinien dargestellt. Die Konturen werden von einer dynamischen Anzeige gezeichnet, was Mutmaßungen erspart. So können nunmehr auch komplexe Konturen durchgängig und genau erstellt werden.

Verschleißteilstatistik

Überwachen Sie den Werkzeugverschleiß und maximieren Sie damit die Standzeit der Verschleißteile und des Brenners. Das System benachrichtigt den Bediener, wenn ein Verschleißteil auszutauschen ist. Darüber hinaus bleiben auf diese Weise die höchstmögliche Schnittqualität und Teilegenauigkeit erhalten.

Ultra Nest™ (optional)

Nutzen Sie unser neuentwickeltes, integriertes Programmmodul zur freien Verschachtelung von Konturen, um die Stückkosten weiter zu senken und eine besseren Materialausnutzung zu erzielen. Dieses Modul bietet dem Bediener eine assistentenbasierte Schnittstelle mit dazugehörigem CAD-Editor, der die Erstellung des Schachtelplans auf dieser Steuerung leichter und effizienter macht als bei vergleichbaren anderen Steuerungen.

UltraNest Remnant Module (optional)

Verringern Sie Ihren Restbestand, indem Sie dem Bediener die Möglichkeit an die Hand geben, Restblechaufnahme über die CNC-Steuerung und Teile in übrig gebliebenem Blechmaterial zu verschachteln.

Programmierbare Laser-Messvorrichtung zur schnellen Teileausrichtung

Einfache zu konfigurierende, mappbare Ein-/Ausgänge

Kontextsensitive Bedienungsanleitung auf der Bildschirmoberfläche

Mehrsprachenfähigkeit

BETRIEBS SICHER

- Für raue Industrieumgebungen entwickelt und gebaut
- System-Schnellwiederherstellung
- Interne Luftkühlung mit vollständiger Raumabdichtung zum Schutz der Elektronik vor metallischem Staub
- Wiederherstellung des Betriebs nach Unterbrechungen der Schneidaufgabe oder in der Stromversorgung
- Solid-State Festplatte

WEITERE HIGHTEC-AUSSTATTUNG

- Netzwerkverbindungen über WLAN oder Glasfaserkabel
- Ferndiagnose
- System-Schnellwiederherstellung (in 10 Min)
- Programmierbare Laser-Messvorrichtung zur schnellen Teileausrichtung
- Laden fremder Parametrier-/Anwendungssoftware
- Einfache Konfigurierung mit mappbaren Ein-/Ausgängen



Bestens ausgerüstet für die Optimierung Ihrer Lochschneidaufgaben unter minimalem Bedieneinsatz ist die 10 LCD Plus Steuerungsplattform in Verbindung mit unserer neuesten UltraSharp™ Lochtechnik. Wir erreichen dies, indem wir ein Komplettpaket unserer Plattform anbieten, das unsere CNC/Abstandsregelung/Software und Plasmaanlage integriert, um Ihnen eine zuverlässige Schneidlösung aus einer Quelle zu bieten.

Unsere 40-jährige Erfahrung in der Konturschneidetechnik trägt dazu bei, dass wir branchenweit die zuverlässigste Lochqualität in Baustählen und Edeltählen in verschiedenen Blechdicken produzieren. Mithilfe dieser modernen Technologie werden Löcher mit UltraSharp-Qualität erzielt, ohne dass ein besonderes Fachwissen oder Eingreifen seitens des Bedieners erforderlich ist.

*„Windows“ ist eingetragenes Markenzeichen der Microsoft Corporation in den Vereinigten Staaten und in anderen Ländern.
„Intel“ und „Intel Core“ sind Markenzeichen der Intel Corporation in den Vereinigten Staaten und in anderen Ländern.*

In den USA entwickelt und hergestellt. Zur Beurteilung der zuvorkommenden Benutzerfreundlichkeit und Funktionen unserer Software fordern Sie bitte eine Demo-Version bei Ihrer örtlichen Verkaufsvertretung an.

GRUNDSÄTZE UNSERES KUNDENDIENSTES

Das Geschäft von Lincoln Electric Company® ist die Herstellung und der Verkauf hochwertiger Schneidgeräte. Unsere Herausforderung besteht darin, die Bedürfnisse unserer Kunden zu erfüllen und ihre Erwartungen zu übertreffen. Gelegentlich bitten uns Käufer um Information oder Rat zum Gebrauch unserer Produkte. Diesen Anfragen kommen unsere Mitarbeiter ausgehend von den kundenseitig gelieferten Informationen und ihren eigenen anwendungsspezifischen Kenntnissen nach bestem Wissen entgegen. Unsere Mitarbeiter können jedoch nicht die ihnen übermittelten Informationen überprüfen, noch können sie die technischen Anforderungen des jeweiligen Anwendungsfalls beurteilen. Daher übernimmt Lincoln Electric Company® in Bezug auf solche Informationen oder Empfehlungen keinerlei Gewährleistung, Garantie oder Haftung. Ferner führt die Bereitstellung solcher Informationen oder Empfehlungen nicht zur Entstehung, Erweiterung oder Änderung irgendeiner Form der Garantie für unsere Produkte. Insbesondere übernehmen wir keine Haftung für jedwede expliziten oder impliziten Ansprüche, die aus den erteilten Informationen oder Empfehlungen hervorgehen könnten. Dies gilt auch im Hinblick auf eine stillschweigende Gewährleistung der allgemeinen Tauglichkeit zum gewöhnlichen Gebrauch oder der Eignung für einen bestimmten Kundenzweck.

Lincoln Electric Company® ist ein Hersteller, der stets offen für alle Belange seiner Kunden ist. Jedoch ist alleine der Kunde zuständig für die Auswahl und den Gebrauch der jeweiligen von Lincoln Electric Company® verkauften Produkte, und jede spätere Verantwortung dafür trägt alleine der Kunde. Die bei den entsprechenden Verarbeitungsverfahren und Wartungsaufgaben in der Praxis erhaltenen Ergebnisse unterliegen den verschiedensten Faktoren, auf die Lincoln Electric Company® keinen Einfluss hat.

Änderungen vorbehalten – Diese Information entspricht unserem Kenntnisstand bei Drucklegung. Die aktuellsten Informationen finden Sie auf www.lincolnelectric.com.



United States

4130 Carolina Commerce Parkway
Ladson, SC 29456
Telefon: +1 843 695 4000
Telefax: +1 843.795.8931
E-Mail: LECSales@lincolnelectric.com

EUROPA

(Europa, Afrika, Nahost, Australien, Neuseeland)
Werkstraße 5
64732 Bad König, Deutschland
Telefon: +49 6063 57721-0
Telefax: +49 6063 57721-35
E-Mail: BurnyKaliburn.Sales@lincolnelectric.eu

ASIEN/PAZIFIK

Telefon: +65 98189670
Telefax: +65 65661173
E-Mail: BurnyKaliburnSales_ASIA@lincolnelectric.com

INDIEN

Plot No P40, Central Avenue, Domestic Tariff Area,
Mahindra World City, Post Office
Chengalpattu, Kancheepuram District
Telefon: +91 44 47 424 999
Telefax: +91 44 47 424 888
Mail: BurnyKaliburnSales_INDIA@lincolnelectric.com